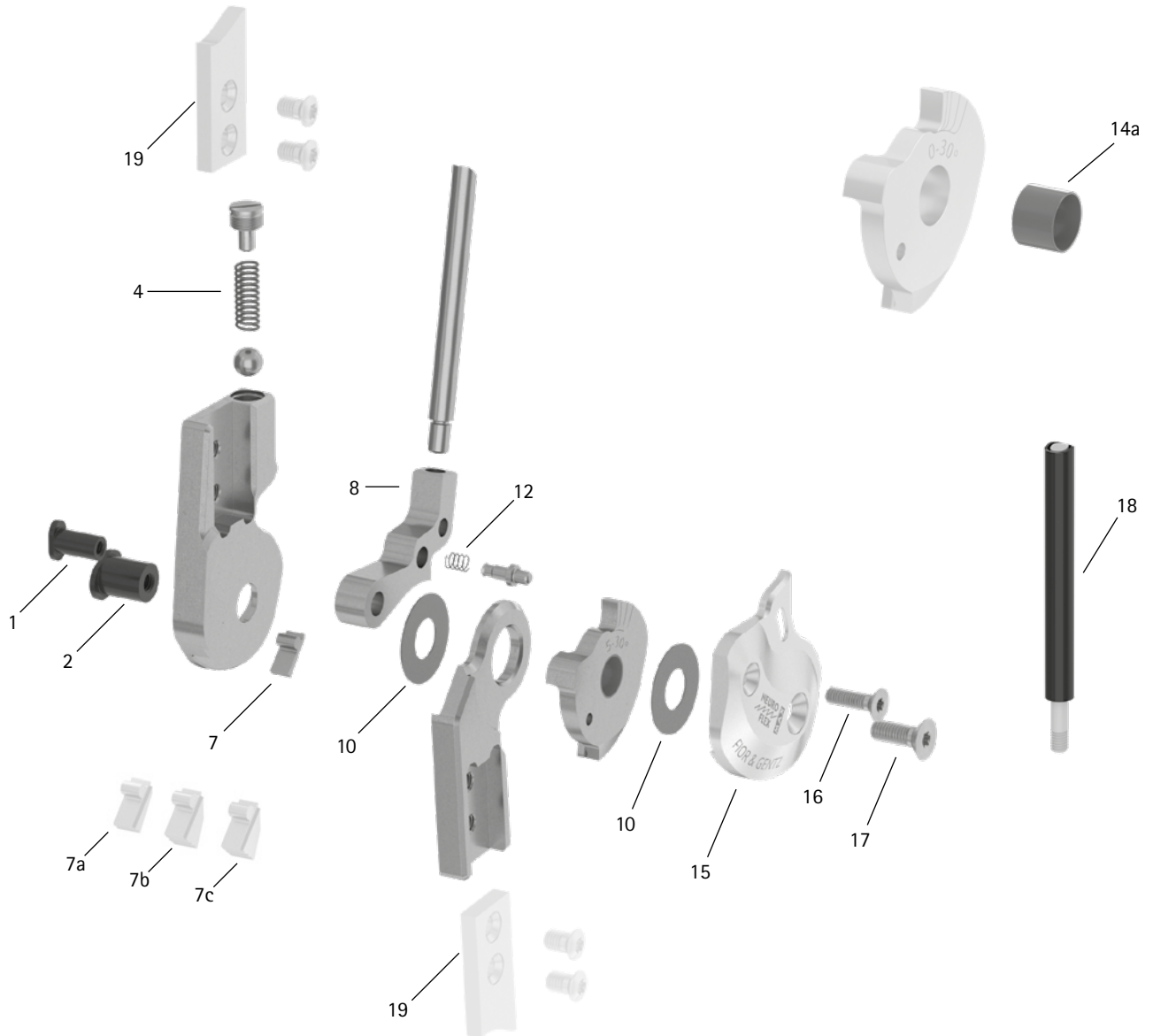


Patientenkommission/Konfigurations-ID \_\_\_\_\_



Pos.	14 mm	Bezeichnung	Mögliches Problem	Maßnahme	Überprüfung/ ggf. Austausch	Spätester Austausch nach
<b>Systemgelenk</b>						
1	SB6049-L0950	Splintbolzen (Sperrklinke)	Verschleiß	austauschen	alle 6 Monate	36 Monaten
2	SB8559-L0950	Splintbolzen (Gelenkachse)				
4	FE1520-01	Druckfeder	Verschleiß	austauschen	alle 6 Monate	18 Monaten
7	SK9802-E005	5° Extensionsanschlag	Verschleiß	austauschen	alle 6 Monate	-
7a	SK9802-E010	10° Extensionsanschlag				
7b	SK9802-E020	20° Extensionsanschlag				
7c	SK9802-E030	30° Extensionsanschlag				
8	SK0772-L/038	Sperrklinke*	Verschleiß	austauschen	alle 6 Monate	36 Monaten
8	SK0772-L/050					
8	SK0772-L/063					
8	SK0772-L/075					
8	SK0772-L/088					
8	SK0772-L/100					

\* Falls Sie statt der hier aufgeführten Sperrklinken für links lateral oder rechts medial eine Sperrklinke für rechts lateral oder links medial benötigen, ersetzen Sie das L in der Artikelnummer durch ein R. Beispiel: SK0772-R/038.

Patientenkommission/Konfigurations-ID \_\_\_\_\_

Pos.	14 mm	Bezeichnung	Mögliches Problem	Maßnahme	Überprüfung/ ggf. Austausch	Spätester Austausch nach
10	GS2009-040	Gleitscheibe, Ø = 20 mm	Verschleiß	austauschen	alle 6 Monate	18 Monaten
10	GS2009-045					
10	GS2009-050					
10	GS2009-055					
10	GS2009-060					
12	FE1411-02	Druckfeder	Verschleiß	austauschen	alle 6 Monate	18 Monaten
14a	BP1009-L065	Gleitbuchse	Verschleiß	austauschen	alle 6 Monate	18 Monaten
15	SK0762-2L/AL	Deckplatte, links lat. oder rechts med., Aluminium	Verschleiß	austauschen	alle 6 Monate	36 Monaten
15	SK0762-2R/AL	Deckplatte, links med. oder rechts lat., Aluminium				
16	SC1404-L12	Senkschraube mit Innensechsrund	Verschleiß	austauschen	alle 6 Monate	36 Monaten
17	SC1405-L12	Senkschraube mit Innensechsrund (Achsschraube)	Verschleiß	austauschen	alle 6 Monate	36 Monaten
<b>Kabelzug (falls vorhanden)</b>						
18	ZS1000-L400	Kabelzug, Nylonzug mit Bowdenzughülle, 400 mm	Verschleiß	austauschen	alle 6 Monate	-
18	ZS1000-L500	Kabelzug, Nylonzug mit Bowdenzughülle, 500 mm				
18	ZS1000-L600	Kabelzug, Nylonzug mit Bowdenzughülle, 600 mm				
18	ZS1000-L700	Kabelzug, Nylonzug mit Bowdenzughülle, 700 mm				
18	ZS1100-L400	Kabelzug, trennbar durch Kupplungsstück, 400 mm				
18	ZS1100-L500	Kabelzug, trennbar durch Kupplungsstück, 500 mm				
<b>Systemanker und Systemschienen</b>						
19	siehe Katalog	Systemanker und Systemschienen	Verschleiß oder Bruch	austauschen	alle 6 Monate	-