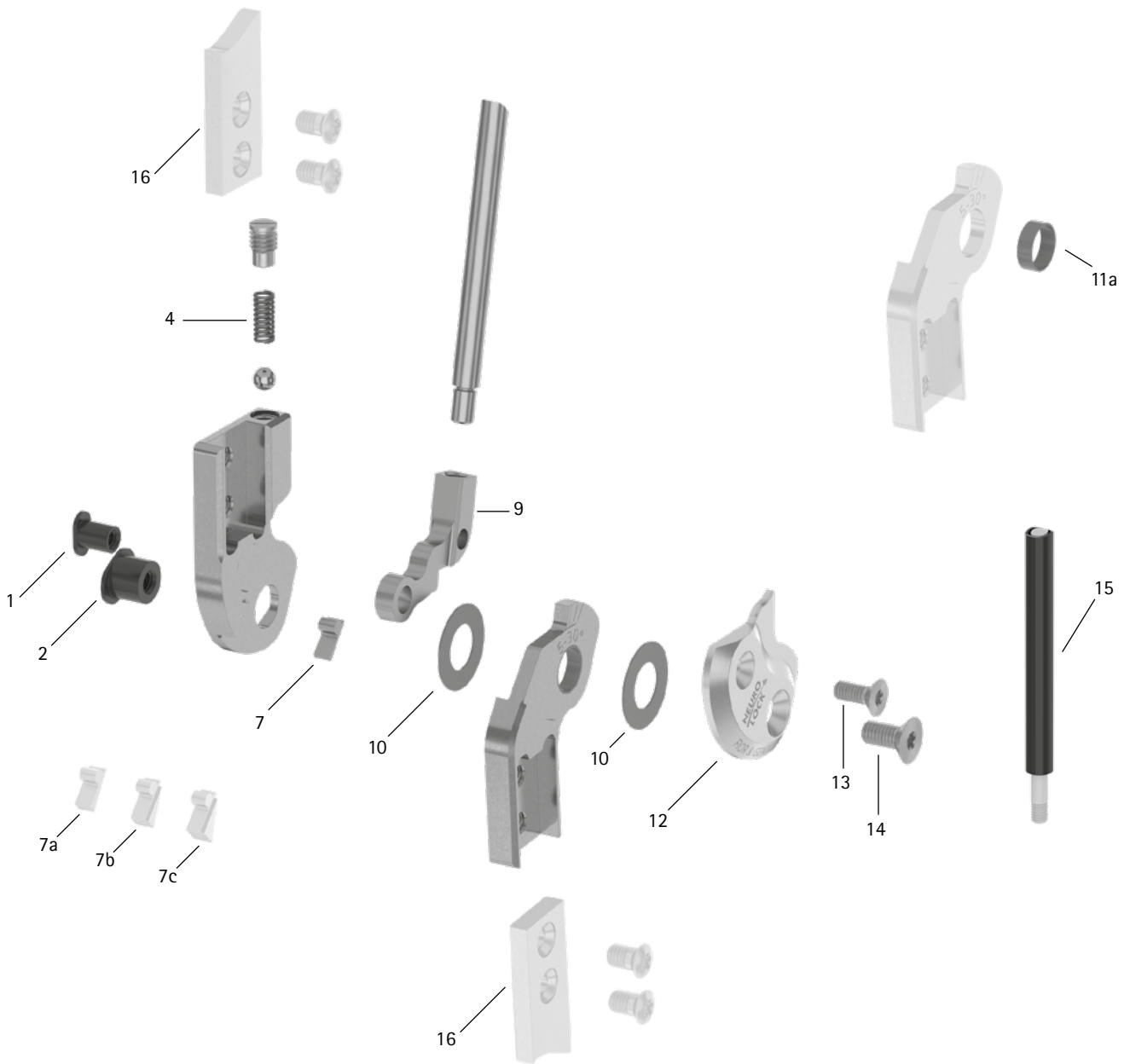


Commission des patients/ID de configuration _____



Pos.	16 mm	Désignation	Problème possible	Solution	Contrôle/ remplacement si nécessaire	Remplacement au plus tard
Articulation modulaire						
1	SB6044-L0750	boulon à goupille fendue (cliquet de verrouillage)	usure	remplacer	tous les 6 mois	36 mois
2	SB9664-L0750	boulon à goupille fendue (axe d'articulation)				
4	FE1414-02	ressort de pression	usure	remplacer	tous les 6 mois	18 mois
7	SK9603-E005	butée d'extension de 5°	usure	remplacer	tous les 6 mois	-
7a	SK9603-E010	butée d'extension de 10°				
7b	SK9603-E020	butée d'extension de 20°				
7c	SK9603-E030	butée d'extension de 30°				
9	SK0473-TI038	cliquet de verrouillage	usure	remplacer	tous les 6 mois	36 mois
9	SK0473-TI050					
9	SK0473-TI063					
9	SK0473-TI075					
9	SK0473-TI088					
9	SK0473-TI100					

WFO101-FR-2022-06

Commission des patients/ID de configuration _____

Pos.	16 mm	Désignation	Problème possible	Solution	Contrôle/ remplacement si nécessaire	Remplacement au plus tard
10	GS1910-040	rondelle de friction, Ø = 19 mm	usure	remplacer	tous les 6 mois	18 mois
10	GS1910-045					
10	GS1910-050					
10	GS1910-055					
10	GS1910-060					
11a	BP1110-L035	douille de guidage	usure	remplacer	tous les 6 mois	18 mois
12	SK0453-2L/AL	plaque supérieure, latérale gauche ou médiale droite, aluminium	usure	remplacer	tous les 6 mois	36 mois
12	SK0453-2R/AL	plaque supérieure, médiale gauche ou latérale droite, aluminium				
13	SC1404-L10	vis à tête fraisée avec empreinte à denture multiple	usure	remplacer	tous les 6 mois	36 mois
14	SC1405-L11	vis à tête fraisée avec empreinte à denture multiple (vis axiale)	usure	remplacer	tous les 6 mois	36 mois
Câble de traction (si disponible)						
15	ZS1000-L400	câble de traction, câble en nylon avec gaine, 400 mm	usure	remplacer	tous les 6 mois	-
15	ZS1000-L500	câble de traction, câble en nylon avec gaine, 500 mm				
15	ZS1000-L600	câble de traction, câble en nylon avec gaine, 600 mm				
15	ZS1000-L700	câble de traction, câble en nylon avec gaine, 700 mm				
15	ZS1100-L400	câble de traction, séparable par raccord, 400 mm				
15	ZS1100-L500	câble de traction, séparable par raccord, 500 mm				
Ancres modulaires et montants modulaires						
16	voir catalogue	ancres modulaires et montants modulaires	usure ou rupture	remplacer	tous les 6 mois	-