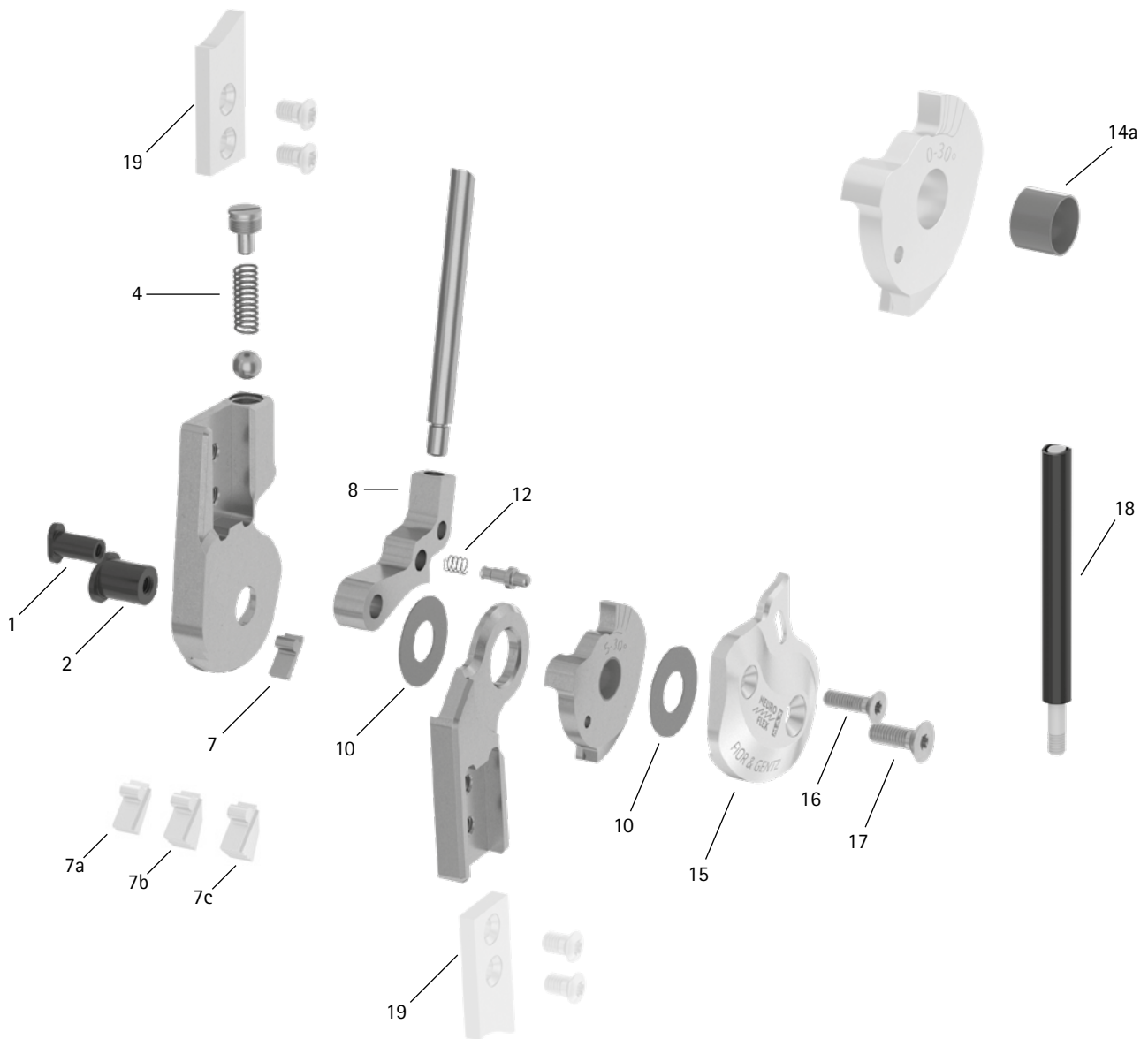


Commission des patients/ID de configuration _____



Pos.	16 mm	Désignation	Problème possible	Solution	Contrôle/ remplacement si nécessaire	Remplacement au plus tard
Articulation modulaire						
1	SB6049-L1130	boulon à goupille fendue (cliquet de verrouillage)	usure	remplacer	tous les 6 mois	36 mois
2	SB9669-L1130	boulon à goupille fendue (axe d'articulation)				
4	FE1527-01	ressort de pression	usure	remplacer	tous les 6 mois	18 mois
7	SK9803-E005	butée d'extension de 5°	usure	remplacer	tous les 6 mois	-
7a	SK9803-E010	butée d'extension de 10°				
7b	SK9803-E020	butée d'extension de 20°				
7c	SK9803-E030	butée d'extension de 30°				
8	SK0773-L/038	cliquet de verrouillage*	usure	remplacer	tous les 6 mois	36 mois
8	SK0773-L/050					
8	SK0773-L/063					
8	SK0773-L/075					
8	SK0773-L/088					
8	SK0773-L/100					

* Au cas où au lieu des cliquets de verrouillage indiqués ici pour latérale gauche ou médiale droite, il vous faut un cliquet de verrouillage pour médiale gauche ou latérale droite, remplacer le L dans la référence par un R. exemple : SK0773-R/038.

Commission des patients/ID de configuration _____

Pos.	16 mm	Désignation	Problème possible	Solution	Contrôle/ remplacement si nécessaire	Remplacement au plus tard
10	GS2210-040	rondelle de friction, Ø = 22 mm	usure	remplacer	tous les 6 mois	18 mois
10	GS2210-045					
10	GS2210-050					
10	GS2210-055					
10	GS2210-060					
12	FE1411-02	ressort de pression	usure	remplacer	tous les 6 mois	18 mois
14a	BP1110-L078	douille de guidage	usure	remplacer	tous les 6 mois	18 mois
15	SK0763-2L/AL	plaque supérieure, latérale gauche ou médiale droite, aluminium	usure	remplacer	tous les 6 mois	36 mois
15	SK0763-2R/AL	plaque supérieure, médiale gauche ou latérale droite, aluminium				
16	SC1404-L14	vis à tête fraisée avec empreinte à denture multiple	usure	remplacer	tous les 6 mois	36 mois
17	SC1405-L14	vis à tête fraisée avec empreinte à denture multiple (vis axiale)	usure	remplacer	tous les 6 mois	36 mois
Câble de traction (si disponible)						
18	ZS1000-L400	câble de traction, câble en nylon avec gaine, 400 mm	usure	remplacer	tous les 6 mois	-
18	ZS1000-L500	câble de traction, câble en nylon avec gaine, 500 mm				
18	ZS1000-L600	câble de traction, câble en nylon avec gaine, 600 mm				
18	ZS1000-L700	câble de traction, câble en nylon avec gaine, 700 mm				
18	ZS1100-L400	câble de traction, séparable par raccord, 400 mm				
18	ZS1100-L500	câble de traction, séparable par raccord, 500 mm				
Ancres modulaires et montants modulaires						
19	voir catalogue	ancres modulaires et montants modulaires	usure ou rupture	remplacer	tous les 6 mois	-