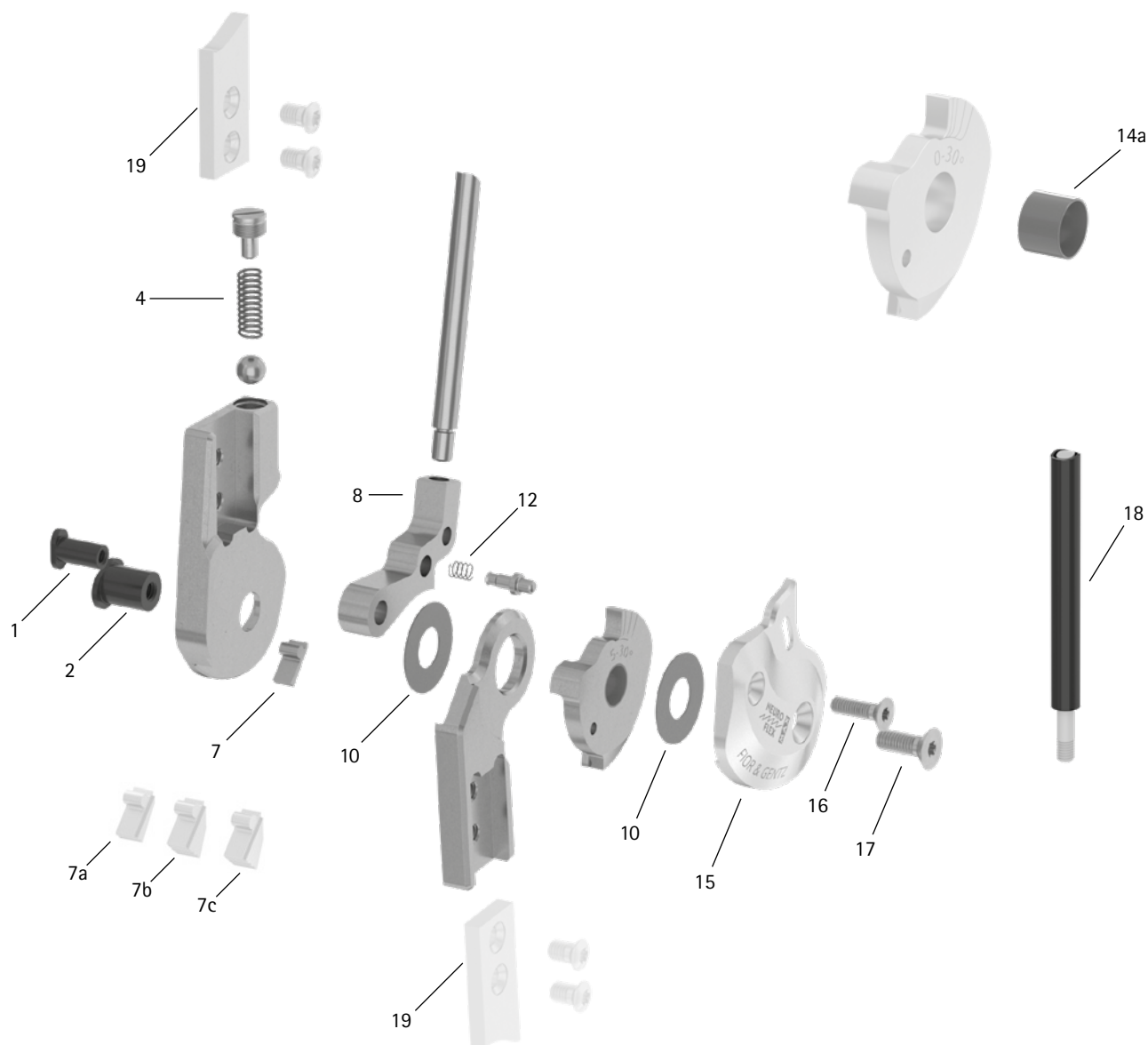


Patientenkommission/Konfigurations-ID _____



Pos.	20 mm	Bezeichnung	Mögliches Problem	Maßnahme	Überprüfung/ ggf. Austausch	Spätester Austausch nach
Systemgelenk						
1	SB8559-L1290	Splintbolzen (Sperrklinke)	Verschleiß	austauschen	alle 6 Monate	36 Monaten
2	SB1069-L1290	Splintbolzen (Gelenkachse)				
4	FE2726-01	Druckfeder	Verschleiß	austauschen	alle 6 Monate	18 Monaten
7	SK9805-E005	5° Extensionsanschlag	Verschleiß	austauschen	alle 6 Monate	-
7a	SK9805-E010	10° Extensionsanschlag				
7b	SK9805-E020	20° Extensionsanschlag				
7c	SK9805-E030	30° Extensionsanschlag				
8	SK0775-L/025	Sperrklinke*	Verschleiß	austauschen	alle 6 Monate	36 Monaten
8	SK0775-L/038					
8	SK0775-L/050					
8	SK0775-L/063					
8	SK0775-L/075					
8	SK0775-L/088					

* Falls Sie statt der hier aufgeführten Sperrklinken für links lateral oder rechts medial eine Sperrklinke für rechts lateral oder links medial benötigen, ersetzen Sie das L in der Artikelnummer durch ein R. Beispiel: SK0775-R/025.

Patientenkommission/Konfigurations-ID _____

Pos.	20 mm	Bezeichnung	Mögliches Problem	Maßnahme	Überprüfung/ ggf. Austausch	Spätester Austausch nach
10	GS2411-040	Gleitscheibe, Ø = 24 mm	Verschleiß	austauschen	alle 6 Monate	18 Monaten
10	GS2411-045					
10	GS2411-050					
10	GS2411-055					
10	GS2411-060					
12	FE1411-02	Druckfeder	Verschleiß	austauschen	alle 6 Monate	18 Monaten
14a	BP1211-L090	Gleitbuchse	Verschleiß	austauschen	alle 6 Monate	18 Monaten
15	SK0765-2L/AL	Deckplatte, links lat. oder rechts med., Aluminium	Verschleiß	austauschen	alle 6 Monate	36 Monaten
15	SK0765-2R/AL	Deckplatte, links med. oder rechts lat., Aluminium				
16	SC1405-L14	Senkschraube mit Innensechsrund	Verschleiß	austauschen	alle 6 Monate	36 Monaten
17	SC1406-L14	Senkschraube mit Innensechsrund (Achsschraube)	Verschleiß	austauschen	alle 6 Monate	36 Monaten
Kabelzug (falls vorhanden)						
18	ZS1000-L400	Kabelzug, Nylonzug mit Bowdenzughülle, 400 mm	Verschleiß	austauschen	alle 6 Monate	-
18	ZS1000-L500	Kabelzug, Nylonzug mit Bowdenzughülle, 500 mm				
18	ZS1000-L600	Kabelzug, Nylonzug mit Bowdenzughülle, 600 mm				
18	ZS1000-L700	Kabelzug, Nylonzug mit Bowdenzughülle, 700 mm				
18	ZS1100-L400	Kabelzug, trennbar durch Kupplungsstück, 400 mm				
18	ZS1100-L500	Kabelzug, trennbar durch Kupplungsstück, 500 mm				
Systemanker und Systemschienen						
19	siehe Katalog	Systemanker und Systemschienen	Verschleiß oder Bruch	austauschen	alle 6 Monate	-