

Examen clinique

des patients victimes d'une PC

Il est indispensable de disposer d'une base unifiée permettant d'évaluer la marche pour garantir un appareillage orthétique parfaitement adapté au patient victime d'une paralysie cérébrale. L'Amsterdam Gait Classification permet de classer les patients victimes d'une PC et distingue cinq types de marche différents. Elle considère la position du genou et le contact au sol du pied en *mid stance*. La classification d'un patient est un élément essentiel dans l'examen clinique de patients victimes d'une PC.

Nous fournissons, selon le « concept d'appareillage orthétique des membres inférieurs en cas de paralysie cérébrale », une fiche pour le traitement orthétique mise au point spécialement pour les patients victimes d'une PC. Vous trouverez ce concept dans le Guide de PC détaillé.

FIOR & GENTZ

Gesellschaft für Entwicklung und Vertrieb
von orthopädiotechnischen Systemen mbH

Dorette-von-Stern-Straße 5
21337 Lüneburg (Germany)

+49 4131 24445-0
+49 4131 24445-57

info@fior-gentz.de
www.fior-gentz.com



Étape 1/2



FIOR & GENTZ

Gesellschaft für Entwicklung und Vertrieb
von orthopädiotechnischen Systemen mbH

Dorette-von-Stern-Straße 5
21337 Lüneburg (Germany)

☎ +49 4131 24445-0
☎ +49 4131 24445-57

✉ info@fior-gentz.de
🌐 www.fior-gentz.com





Poids

Pesez le patient. Tenez compte des changements prévisibles comme, par exemple, une prise de poids liée à la croissance.

FIOR & GENTZ

Gesellschaft für Entwicklung und Vertrieb
von orthopädiotechnischen Systemen mbH

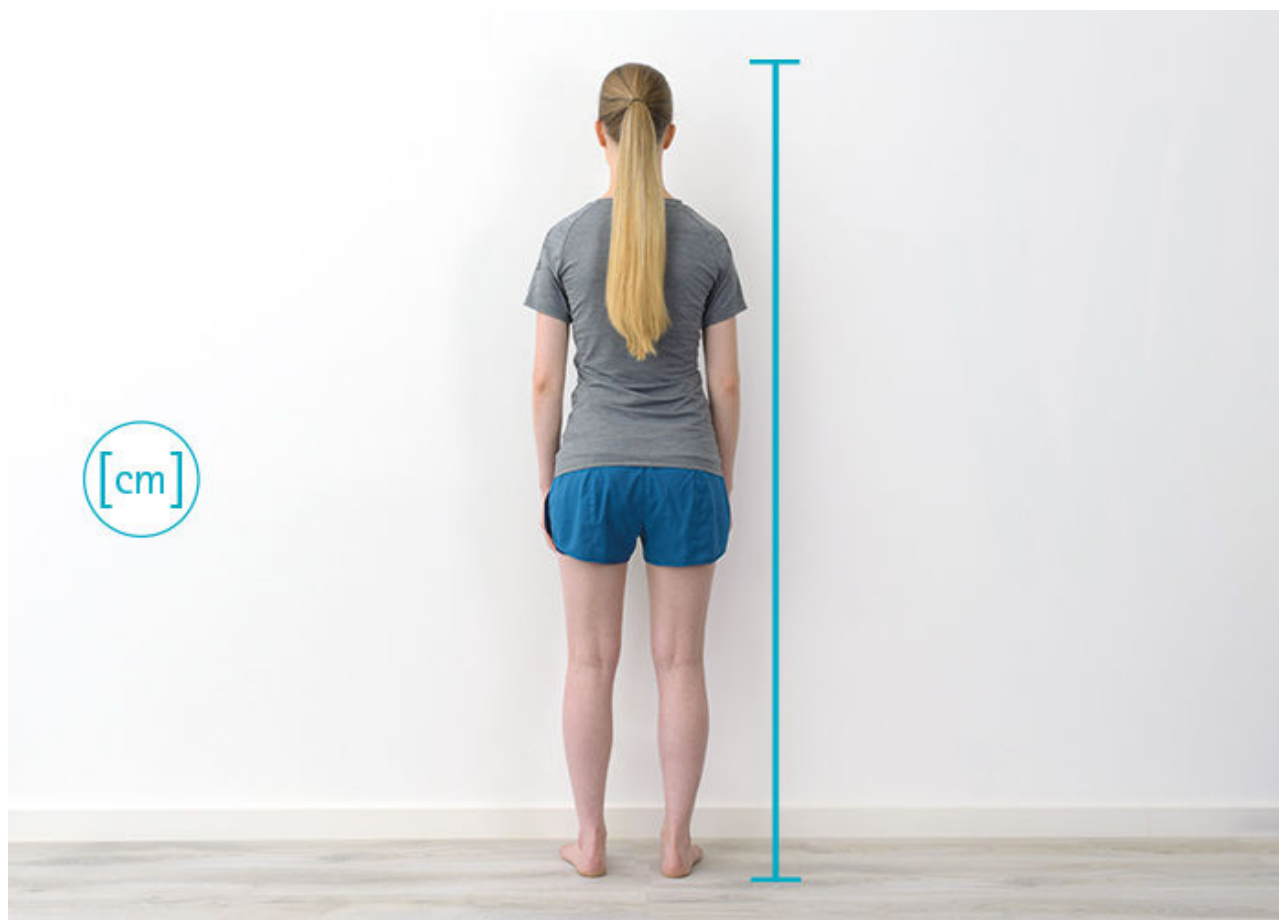
Dorette-von-Stern-Straße 5
21337 Lüneburg (Germany)

+49 4131 24445-0
+49 4131 24445-57

info@fior-gentz.de
www.fior-gentz.com

FIOR & GENTZ
ORTHOPÄDIETECHNIK MIT SYSTEM

Étape 2/2



FIOR & GENTZ

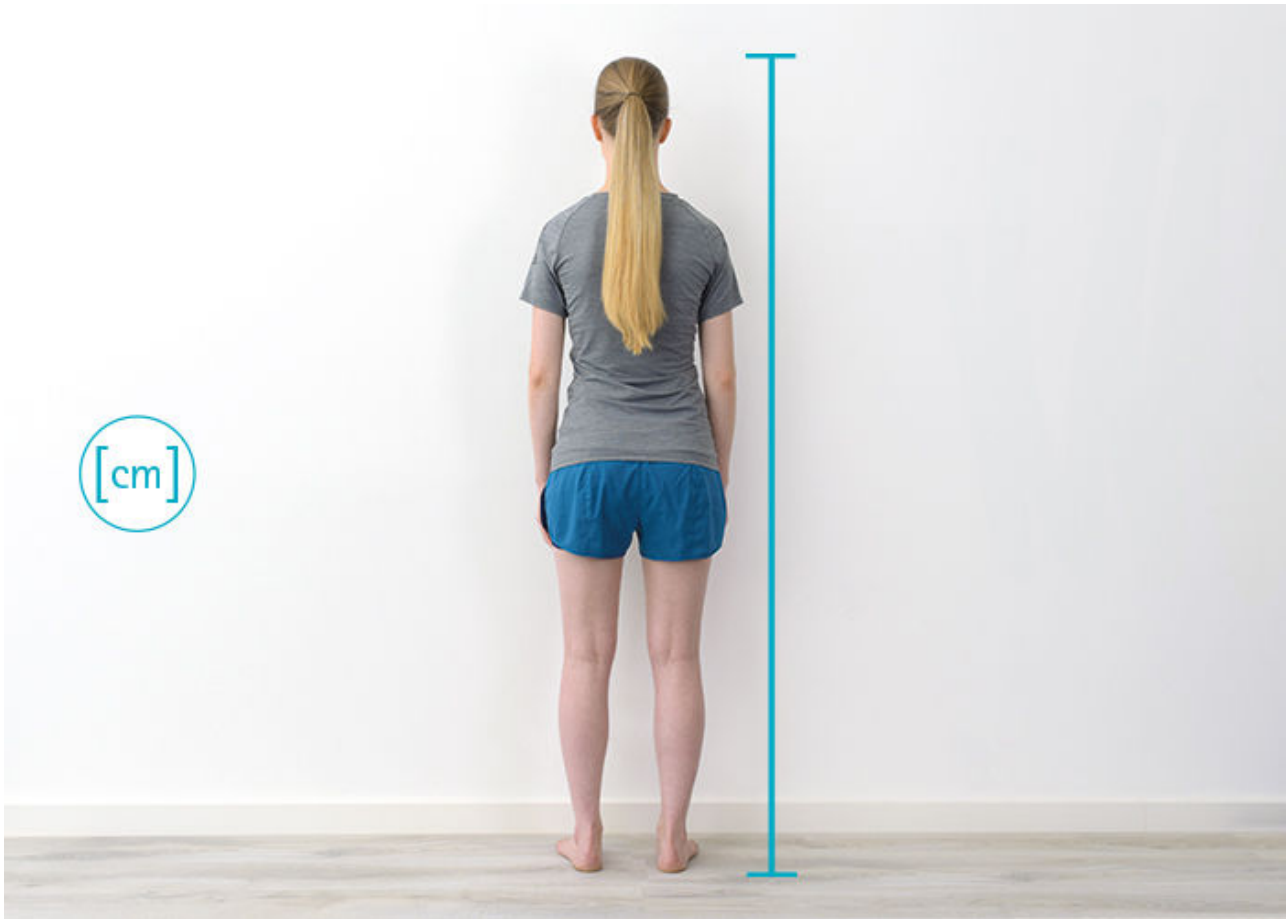
Gesellschaft für Entwicklung und Vertrieb
von orthopädietechnischen Systemen mbH

Dorette-von-Stern-Straße 5
21337 Lüneburg (Germany)

☎ +49 4131 24445-0
☎ +49 4131 24445-57

✉ info@fior-gentz.de
🌐 www.fior-gentz.com

FIOR & GENTZ
ORTHOPÄDIETECHNIK MIT SYSTEM



Taille

Mesurez le patient. Tenez compte des changements prévisibles comme, par exemple, un changement de taille lié à la croissance.

Activité

FIOR & GENTZ

Gesellschaft für Entwicklung und Vertrieb
von orthopädietechnischen Systemen mbH

Dorette-von-Stern-Straße 5
21337 Lüneburg (Germany)

+49 4131 24445-0
+49 4131 24445-57

info@fior-gentz.de
www.fior-gentz.com

FIOR & GENTZ
ORTHOPÄDIETECHNIK MIT SYSTEM



1



2



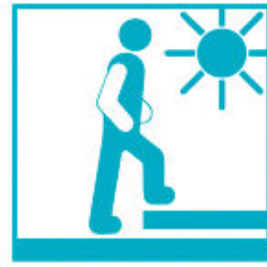
3



4



1



2



3



4

Activité

Évaluez avec votre patient son niveau d'activité et tenez compte des changements prévisibles.

FIOR & GENTZ

Gesellschaft für Entwicklung und Vertrieb
von orthopädiotechnischen Systemen mbH

Dorette-von-Stern-Straße 5
21337 Lüneburg (Germany)

+49 4131 24445-0
+49 4131 24445-57

info@fior-gentz.de
www.fior-gentz.com





1



2



3



4



1



2



3



4

1. Marcheur en intérieur

L'activité 1 de la classification FIOR & GENTZ correspond au niveau IV du système de classification GMFCS et au niveau II de l'échelle de classification FMS. Vous trouverez ci-après de plus amples informations sur ces deux niveaux de classification.

GMFCS Niveau IV : Le patient ne peut se déplacer qu'avec des dispositifs médicaux. Il peut marcher avec des aides à la marche sans l'assistance d'un tiers. Il doit se tenir à la rampe pour monter un escalier et a besoin de l'assistance de tiers. Il ne peut parcourir de longs trajets qu'avec des dispositifs médicaux.

FMS Niveau II : Outre une orthèse, le patient nécessite un déambulateur pour pouvoir marcher sans l'assistance de tiers.

FIOR & GENTZ

Gesellschaft für Entwicklung und Vertrieb
von orthopädiotechnischen Systemen mbH

Dorette-von-Stern-Straße 5
21337 Lüneburg (Germany)

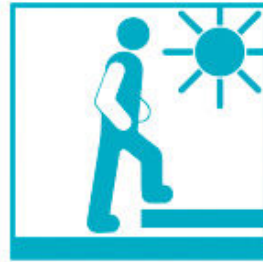
+49 4131 24445-0
+49 4131 24445-57

info@fior-gentz.de
www.fior-gentz.com





1



2



3



4



1



2



3



4

2. Marcheur en extérieur avec restrictions

L'activité 2 de la classification FIOR & GENTZ correspond au niveau III du système de classification GMFCS et au niveau III de l'échelle de classification FMS. Vous trouverez ci-après de plus amples informations sur ces deux niveaux de classification.

GMFCS Niveau III : Le patient ne peut se déplacer qu'avec des dispositifs médicaux. Il peut marcher avec des cannes sans l'assistance d'un tiers. Il doit se tenir à la rampe pour monter un escalier et a besoin de l'assistance de tiers. Il ne peut parcourir de longs trajets qu'avec des dispositifs médicaux.

FMS Niveau III : Outre une orthèse, le patient nécessite des cannes pour pouvoir marcher sans l'assistance de tiers.

FIOR & GENTZ

Gesellschaft für Entwicklung und Vertrieb
von orthopädietechnischen Systemen mbH

Dorette-von-Stern-Straße 5
21337 Lüneburg (Germany)

+49 4131 24445-0
+49 4131 24445-57

info@fior-gentz.de
www.fior-gentz.com

FIOR & GENTZ
ORTHOPÄDIETECHNIK MIT SYSTEM



1



2



3



4



1



2



3



4

3. Marcheur en extérieur sans restrictions

L'activité 3 de la classification FIOR & GENTZ correspond au niveau II du système de classification GMFCS et au niveau V de l'échelle de classification FMS. Vous trouverez ci-après de plus amples informations sur ces deux niveaux de classification.

GMFCS Niveau II : Le patient peut dans la plupart des cas se déplacer librement. Il doit se tenir à la rampe d'une main pour monter un escalier. Courir, sauter, effectuer de longs trajets, des sols inégaux et se mouvoir dans la foule lui posent des problèmes.

FMS Niveau V : Outre une orthèse, le patient ne nécessite pas d'autres dispositifs médicaux ni l'assistance de tiers. Il doit se tenir à la rampe d'une main pour monter un escalier.

FIOR & GENTZ

Gesellschaft für Entwicklung und Vertrieb
von orthopädiotechnischen Systemen mbH

Dorette-von-Stern-Straße 5
21337 Lüneburg (Germany)

+49 4131 24445-0
+49 4131 24445-57

info@fior-gentz.de
www.fior-gentz.com





1



2



3



4



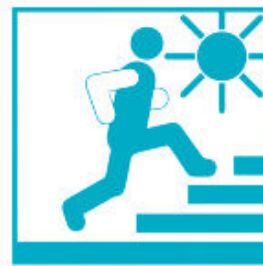
1



2



3



4

4. Marcheur en extérieur sans restrictions et avec exigences particulièrement hautes

L'activité 4 de la classification FIOR & GENTZ correspond au niveau I du système de classification GMFCS et au niveau VI de l'échelle de classification FMS. Vous trouverez ci-après de plus amples informations sur ces deux niveaux de classification.

GMFCS Niveau I : Le patient peut se déplacer librement. Courir, sauter et monter un escalier sans se tenir à la rampe ne lui posent aucun problème.

FMS Niveau VI : Outre une orthèse, le patient ne nécessite pas d'autres dispositifs médicaux ni l'assistance de tiers. Il peut se déplacer sur tous les terrains et les foules ne lui posent pas de problèmes.

Types de marche selon l'Amsterdam Gait Classification

FIOR & GENTZ

Gesellschaft für Entwicklung und Vertrieb
von orthopädiotechnischen Systemen mbH

Dorette-von-Stern-Straße 5
21337 Lüneburg (Germany)

+49 4131 24445-0
+49 4131 24445-57

info@fior-gentz.de
www.fior-gentz.com



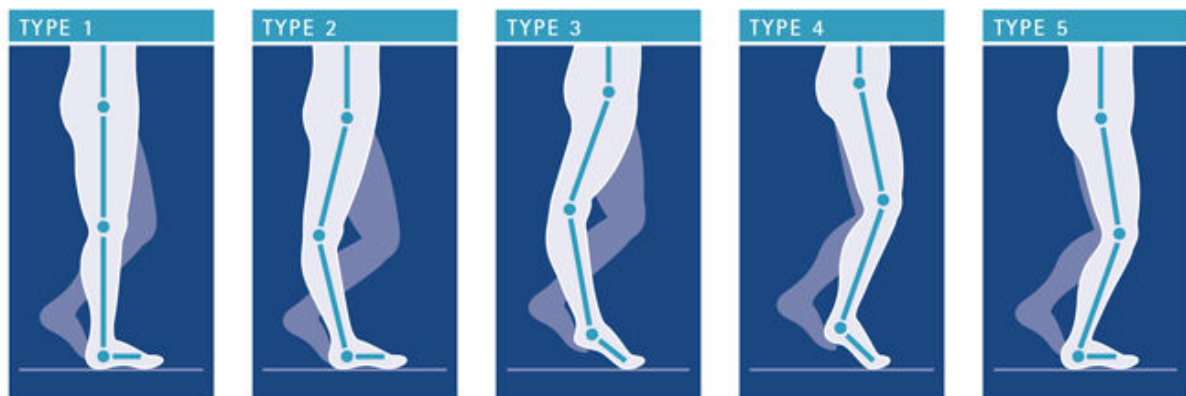
Gangtypen nach der Amsterdam Gait Classification

Types of Gait According to the Amsterdam Gait Classification

Types de marche selon l'Amsterdam Gait Classification

Tipi di deambulazione secondo l'Amsterdam Gait Classification

Gangtypen volgens de Amsterdam Gait Classification



FIOR & GENTZ

Gesellschaft für Entwicklung und Vertrieb
von orthopädietechnischen Systemen mbH

Dorette-von-Stern-Straße 5
21337 Lüneburg (Germany)

+49 4131 24445-0
+49 4131 24445-57

info@fior-gentz.de
www.fior-gentz.com

FIOR & GENTZ
ORTHOPÄDIETECHNIK MIT SYSTEM

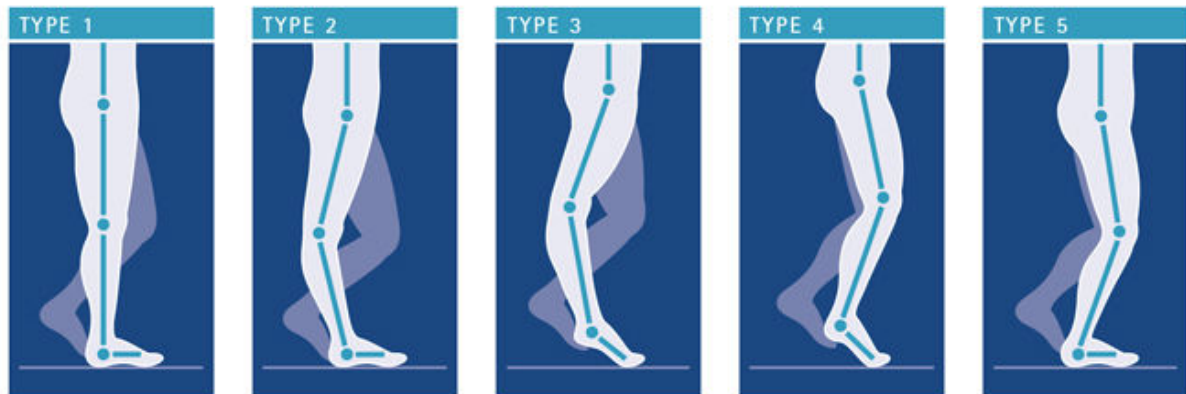
Gangtypen nach der Amsterdam Gait Classification

Types of Gait According to the Amsterdam Gait Classification

Types de marche selon l'Amsterdam Gait Classification

Tipi di deambulazione secondo l'Amsterdam Gait Classification

Gangtypen volgens de Amsterdam Gait Classification



Type de marche

Déterminez les types de marche du patient selon l'Amsterdam Gait Classification.

FIOR & GENTZ

Gesellschaft für Entwicklung und Vertrieb
von orthopädietechnischen Systemen mbH

Dorette-von-Stern-Straße 5
21337 Lüneburg (Germany)

+49 4131 24445-0
+49 4131 24445-57

info@fior-gentz.de
www.fior-gentz.com

FIOR & GENTZ
ORTHOPÄDIETECHNIK MIT SYSTEM